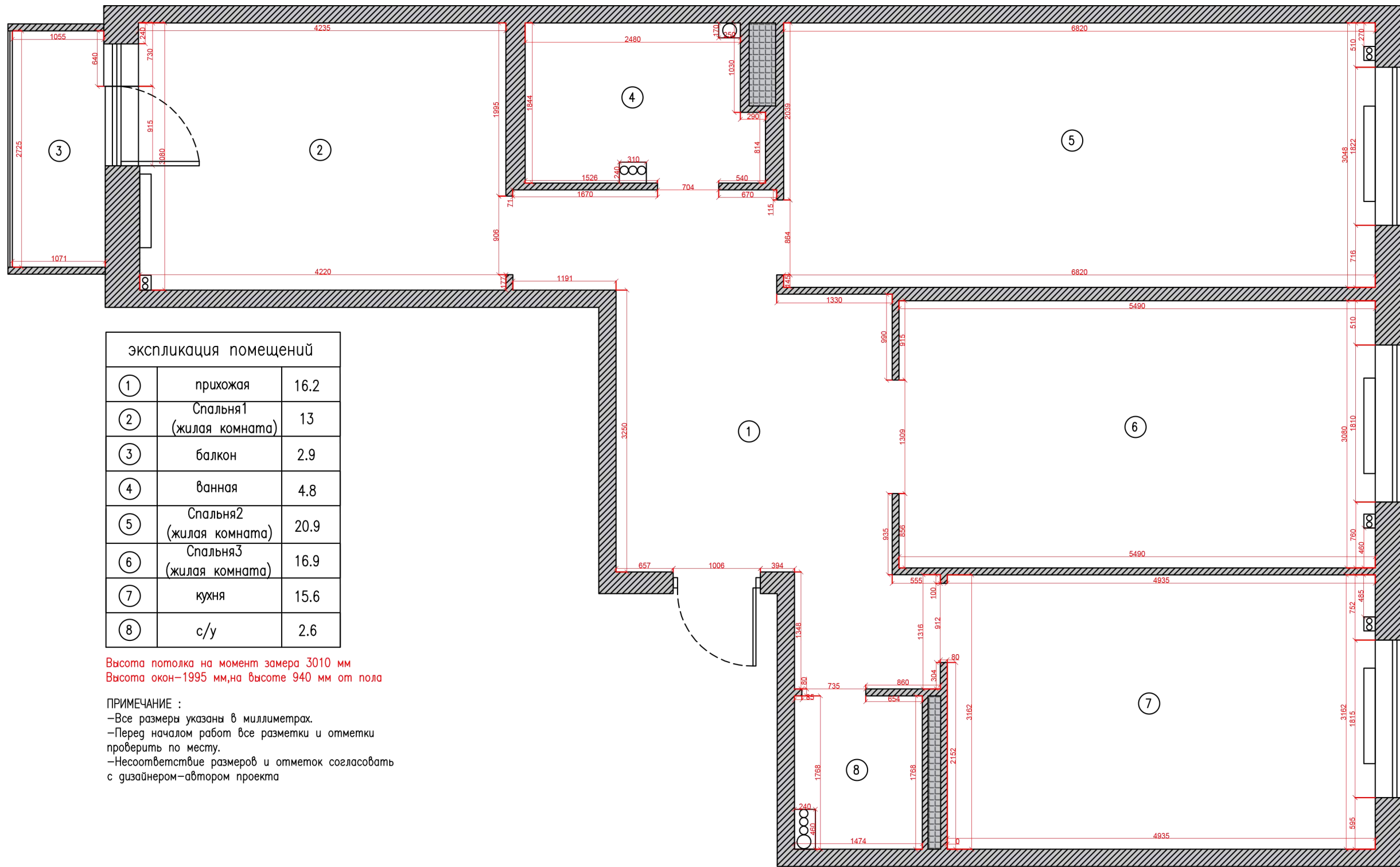


INTERIORS



Дизайн-проект 3-х комнатной квартиры
в ЖК «Граф Орлов»



экспликация помещений		
①	прихожая	16.2
②	Спальня1 (жилая комната)	13
③	балкон	2.9
④	ванная	4.8
⑤	Спальня2 (жилая комната)	20.9
⑥	Спальня3 (жилая комната)	16.9
⑦	кухня	15.6
⑧	с/у	2.6

Высота потолка на момент замера 3010 мм
 Высота окон—1995 мм,на высоте 940 мм от пола

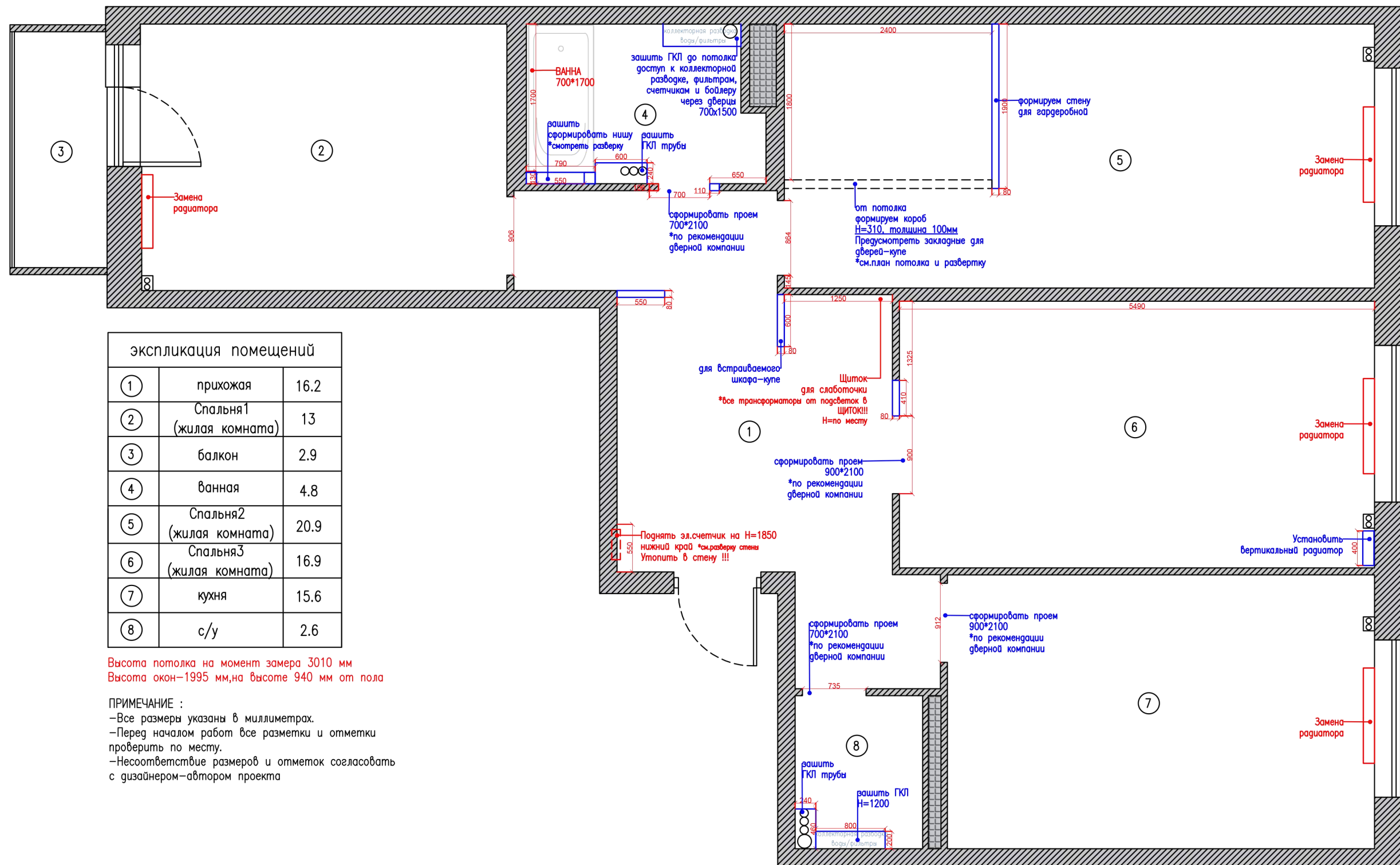
ПРИМЕЧАНИЕ :

- Все размеры указаны в миллиметрах.
- Перед началом работ все разметки и отметки проверить по месту.
- Несоответствие размеров и отметок согласовать с дизайнером—автором проекта

				г.Санкт—Петербург, ЖК "Граф Орлов"				
Изм.	Лист	Недокум.	Подп.	Дата	Дизайн—проект квартиры "Оптима"	Стадия	Лист	Листов
	Дизайнер	Задумина Е		2021		р.	1	
					Обмерный план М 1:50			

Взам. Инв. №

Подпись и дата



экспликация помещений		
①	прихожая	16.2
②	Спальня1 (жилая комната)	13
③	балкон	2.9
④	ванная	4.8
⑤	Спальня2 (жилая комната)	20.9
⑥	Спальня3 (жилая комната)	16.9
⑦	кухня	15.6
⑧	с/у	2.6

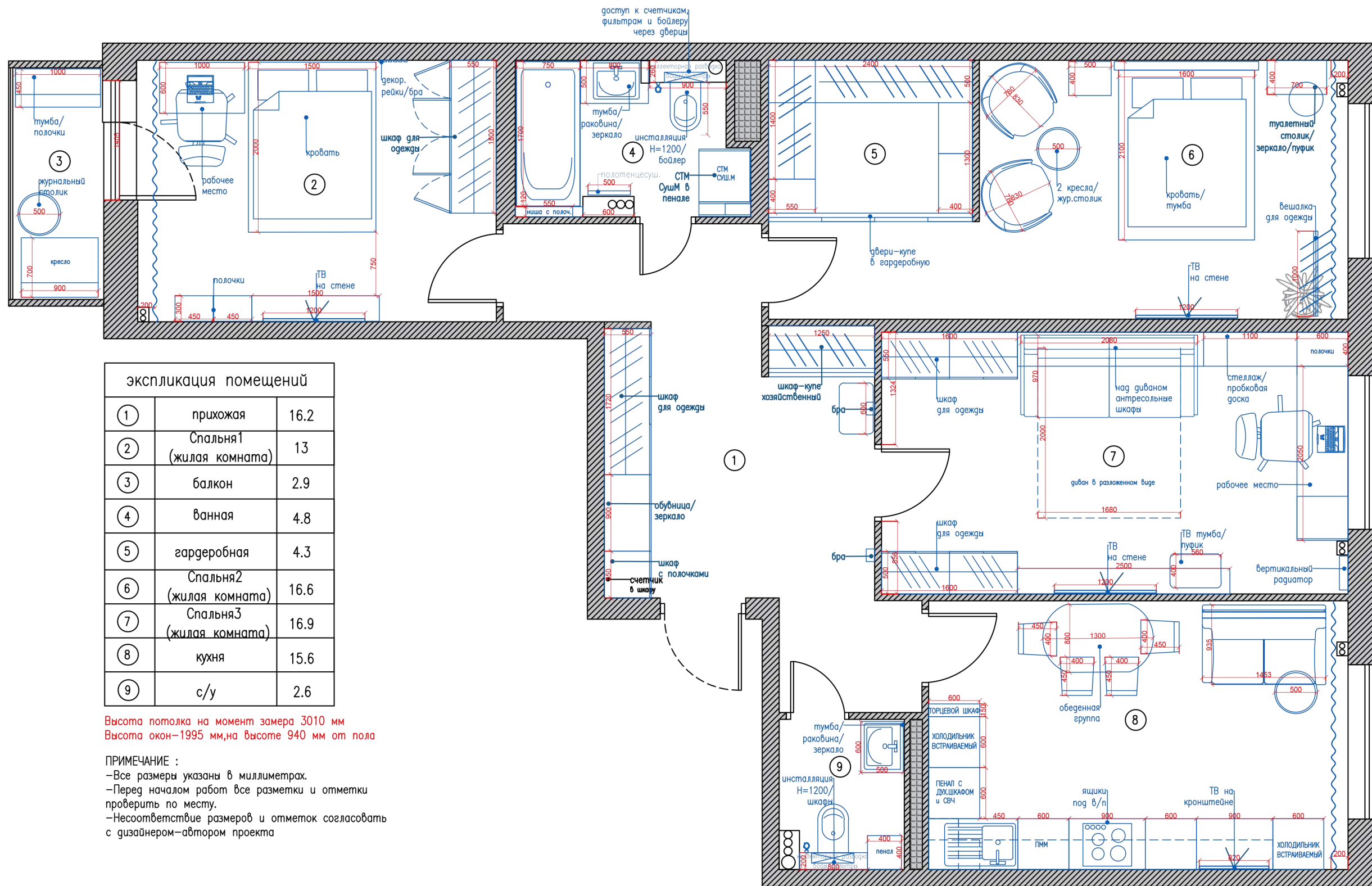
Высота потолка на момент замера 3010 мм
 Высота окон—1995 мм,на высоте 940 мм от пола

ПРИМЕЧАНИЕ :
 —Все размеры указаны в миллиметрах.
 —Перед началом работ все разметки и отметки
 проверить по месту.
 —Несоответствие размеров и отметок согласовать
 с дизайнером—автором проекта

				г.Санкт-Петербург, ЖК "Граф Орлов"				
Изм.	Лист	Недокум.	Подп.	Дата	Дизайн—проект квартиры "Оптима"	Стадия	Лист	Листов
	Дизайнер	Задумина Е		2021		р.	2	
					План монтажа стен М 1:50			

Взам. Инв. №

Подпись и дата



экспликация помещений		
①	прихожая	16.2
②	Спальня1 (жилая комната)	13
③	балкон	2.9
④	ванная	4.8
⑤	гардеробная	4.3
⑥	Спальня2 (жилая комната)	16.6
⑦	Спальня3 (жилая комната)	16.9
⑧	кухня	15.6
⑨	с/у	2.6

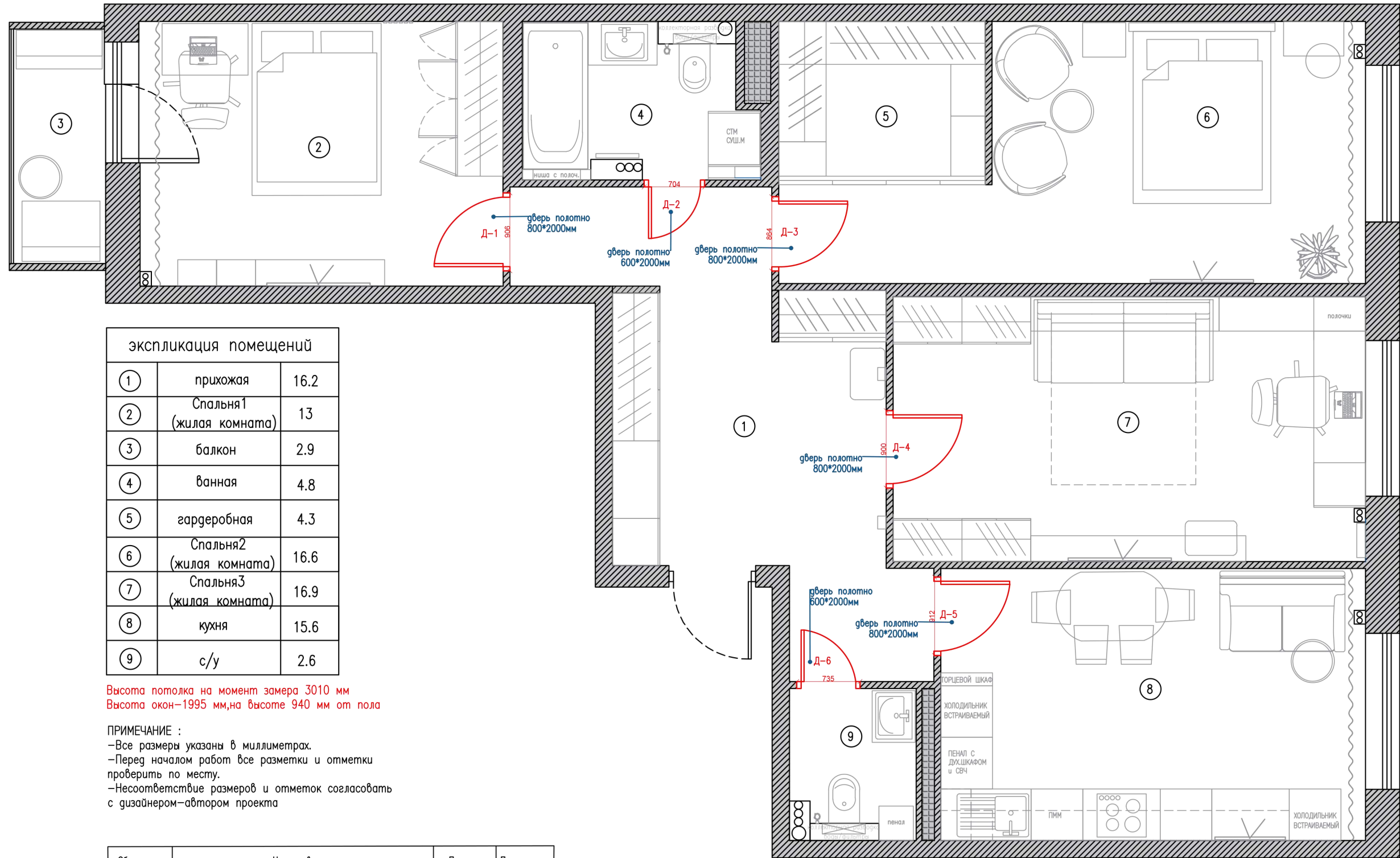
Высота потолка на момент замера 3010 мм
 Высота окон—1995 мм,на высоте 940 мм от пола

ПРИМЕЧАНИЕ :
 —Все размеры указаны в миллиметрах.
 —Перед началом работ все разметки и отметки проверить по месту.
 —Несоответствие размеров и отметок согласовать с дизайнером—автором проекта

				г.Санкт—Петербург, ЖК "Граф Орлов"				
Изм.	Лист	Недокум.	Подп.	Дата	Дизайн—проект квартиры "Оптима"	Стадия	Лист	Листов
		Задумина Е		2021		р.	3	
				План расстановки мебели М 1:50				

Взам. Инв. №

Подпись и дата



экспликация помещений		
①	прихожая	16.2
②	Спальня1 (жилая комната)	13
③	балкон	2.9
④	ванная	4.8
⑤	гардеробная	4.3
⑥	Спальня2 (жилая комната)	16.6
⑦	Спальня3 (жилая комната)	16.9
⑧	кухня	15.6
⑨	с/у	2.6

Высота потолка на момент замера 3010 мм
 Высота окон—1995 мм,на высоте 940 мм от пола

ПРИМЕЧАНИЕ :
 —Все размеры указаны в миллиметрах.
 —Перед началом работ все разметки и отметки проверить по месту.
 —Несоответствие размеров и отметок согласовать с дизайнером—автором проекта

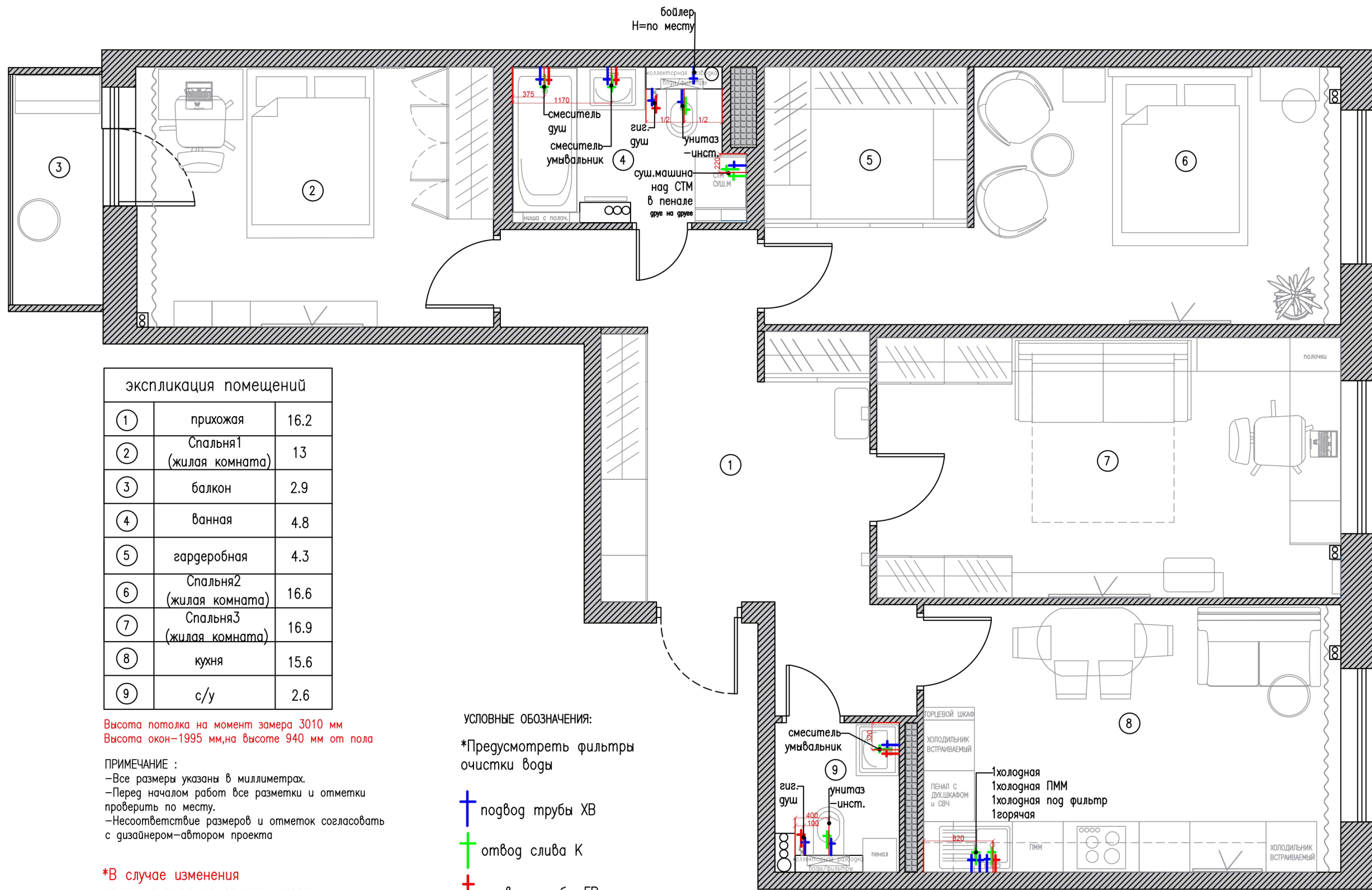
Обозначение	Наименование	Проем мм	Полотно мм
Д-1,3,4,5	Двери "ESTET" PERFECT P1, покрытие RAL	906*2100	800*2000
Д-2,6	Двери "ESTET" PERFECT P1, покрытие RAL	700*2100	600*2000

ПРИМЕЧАНИЕ :
 —Вызвать специалиста компании "ESTET" для точного замера перед заказом
 —* Высоту панели уточнить у специалиста компании "ESTET"

				г.Санкт—Петербург, ЖК "Граф Орлов"				
Изм.	Лист	Недокум.	Подп.	Дата	Дизайн—проект квартиры "Оптима"	Стадия	Лист	Листов
	Дизайнер	Задумина Е		2021		р.	4	
					План размещения дверных проемов М 1:50			

Взам. Инв. №

Подпись и дата



экспликация помещений		
①	прихожая	16.2
②	Спальня1 (жилая комната)	13
③	балкон	2.9
④	ванная	4.8
⑤	гардеробная	4.3
⑥	Спальня2 (жилая комната)	16.6
⑦	Спальня3 (жилая комната)	16.9
⑧	кухня	15.6
⑨	с/у	2.6

Высота потолка на момент замера 3010 мм
 Высота окон—1995 мм, на высоте 940 мм от пола

ПРИМЕЧАНИЕ :

- Все размеры указаны в миллиметрах.
- Перед началом работ все разметки и отметки проверить по месту.
- Несоответствие размеров и отметок согласовать с дизайнером—автором проекта

***В случае изменения местонахождения сантехнических приборов сантехником—в проект вносятся правки.**

***Все размеры, высоты и места нахождения водорозеток уточнять на месте по конфигурации изделия**

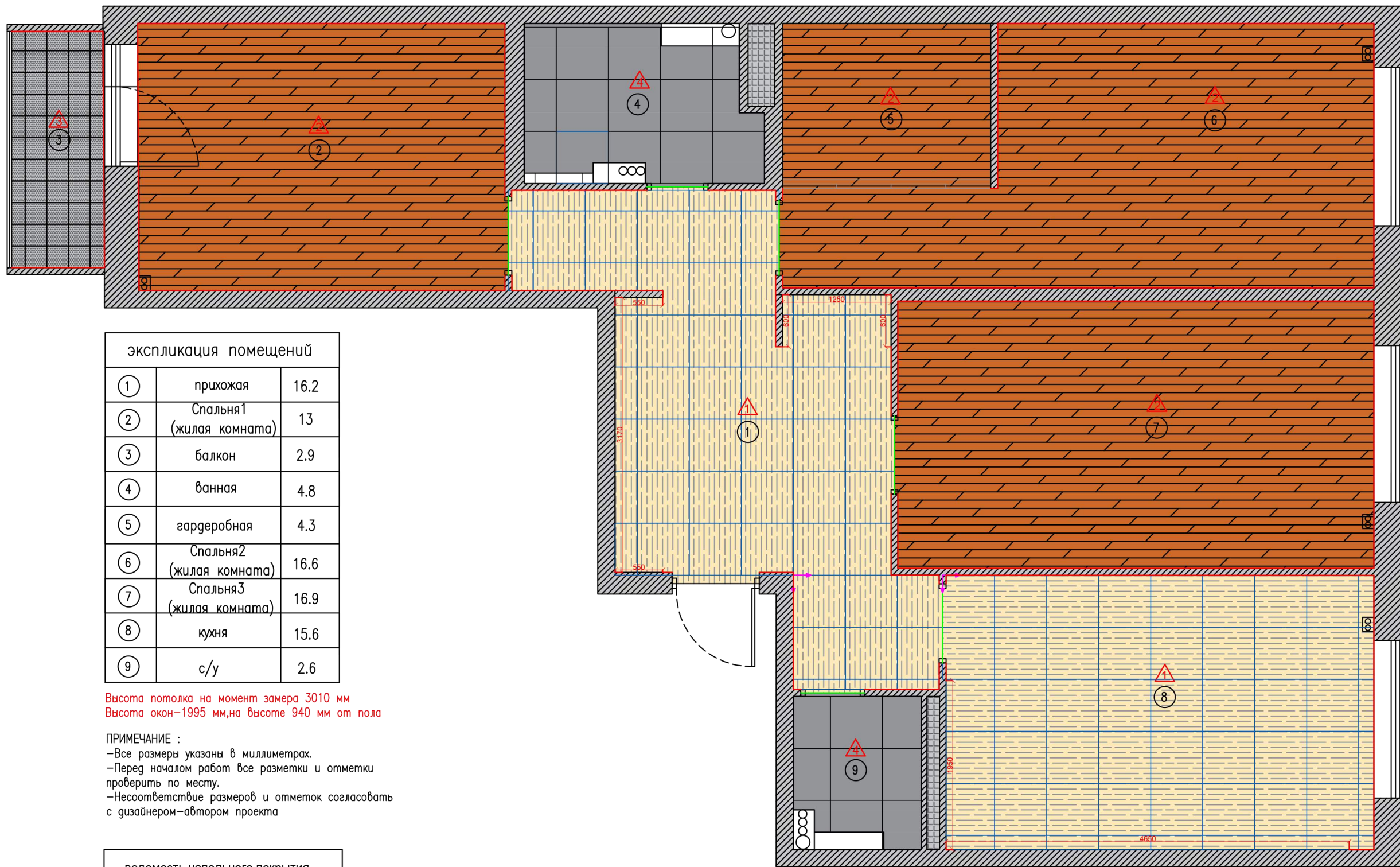
УСЛОВНЫЕ ОБОЗНАЧЕНИЯ:

***Предусмотреть фильтры очистки воды**

- подвод трубы ХВ
- отвод слива К
- подвод трубы ГВ

				г.Санкт—Петербург, ЖК "Граф Орлов"				
Изм.	Лист	Недокум.	Подп.	Дата	Дизайн—проект квартиры " Оптима"	Стадия	Лист	Листов
						р.	5	
				План размещения сантехнических приборов М 1:50				

Взам. Инв. №	
Подпись и дата	



экспликация помещений		
①	прихожая	16.2
②	Спальня1 (жилая комната)	13
③	балкон	2.9
④	ванная	4.8
⑤	гардеробная	4.3
⑥	Спальня2 (жилая комната)	16.6
⑦	Спальня3 (жилая комната)	16.9
⑧	кухня	15.6
⑨	с/у	2.6

Высота потолка на момент замера 3010 мм
 Высота окон—1995 мм,на высоте 940 мм от пола

ПРИМЕЧАНИЕ :
 —Все размеры указаны в миллиметрах.
 —Перед началом работ все разметки и отметки проверить по месту.
 —Несоответствие размеров и отметок согласовать с дизайнером—автором проекта

ведомость напольного покрытия		
①	Плитка VitrA Marble X Дезерт Роуз Терра Ланпато 60x60	37,8 м2 (105шт)
②	Кварц-виниловый ламинат	52 м2
③	Плитка Dom Ceramiche Comfort C Grey Eye 25x25	3,5 м2 (55шт)
④	Плитка Italon Charme Evo Antracite naturale 60x60	9 м2 (25шт)

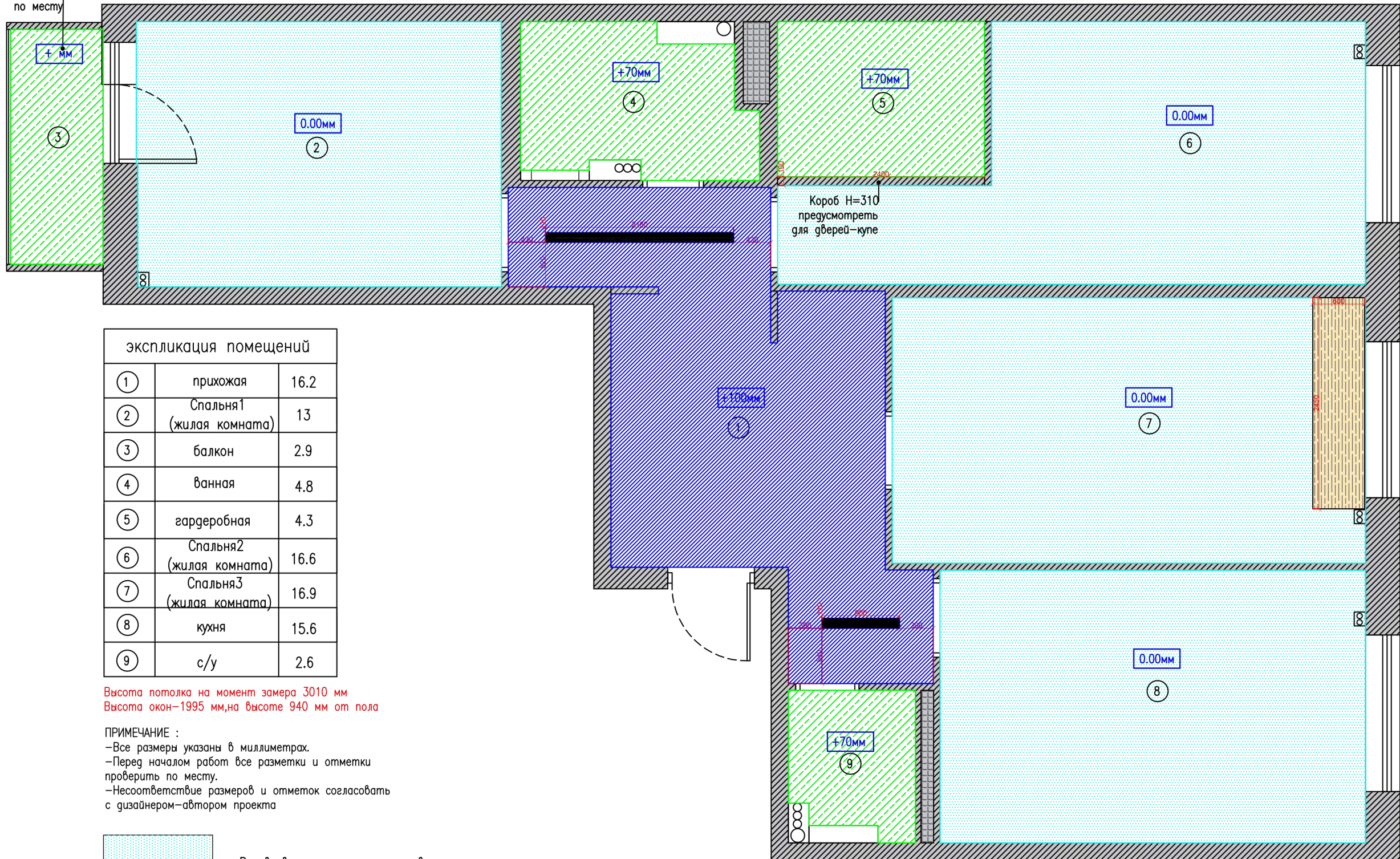
- Плинтус прямой ESTET (16*70*2200) — шт (39шт.+3шт запас = 42шт.)
- стык полов в проемах выполнить по рекомендации от специалиста гверной компании "ESTET"

Взам. Инв. №

Подпись и дата

				г.Санкт-Петербург, ЖК "Граф Орлов"				
Изм.	Лист	Недокум.	Подп.	Дата	Дизайн-проект квартиры "Оптима"	Стадия	Лист	Листов
		Задумина Е		2021		р.	6	
					План пола с указанием типа напольного покрытия М 1:50			

какой потолок
решить
по месту



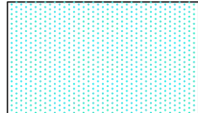
экспликация помещений

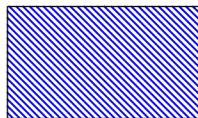
①	прихожая	16.2
②	Спальня1 (жилая комната)	13
③	балкон	2.9
④	ванная	4.8
⑤	гардеробная	4.3
⑥	Спальня2 (жилая комната)	16.6
⑦	Спальня3 (жилая комната)	16.9
⑧	кухня	15.6
⑨	с/у	2.6


Высота потолка на момент замера 3010 мм
Высота окон—1995 мм,на высоте 940 мм от пола


ПРИМЕЧАНИЕ :


- Все размеры указаны в миллиметрах.
- Перед началом работ все разметки и отметки проверить по месту.
- Несоответствие размеров и отметок согласовать с дизайнером—автором проекта

 — Выравнивание и покраска существ. потолка

 — Потолок ГКЛ

 — Натяжной потолок матовый с декоративной лентой по периметру

 — Панель ЛДСП

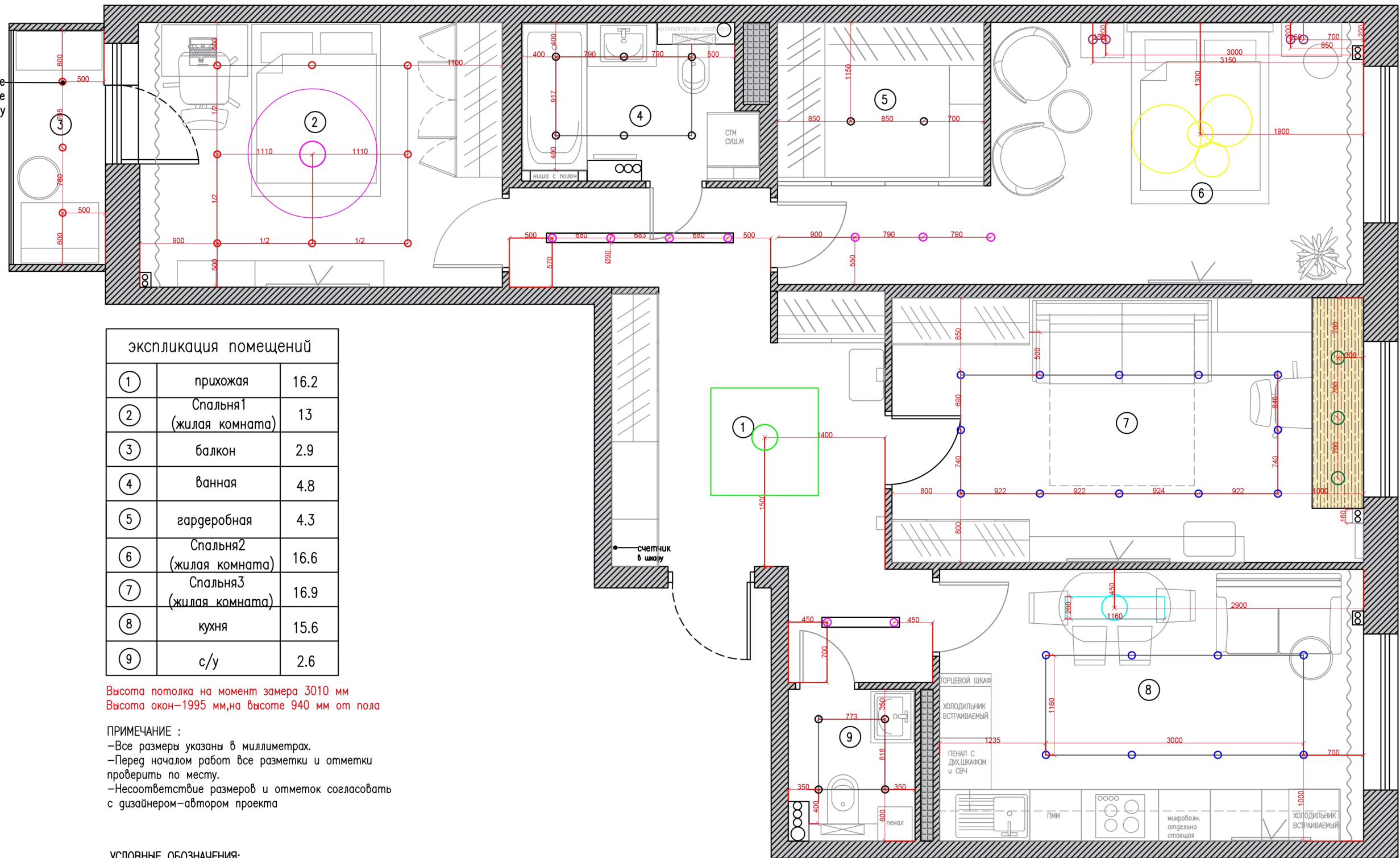
 —Ниша для цилиндров
ПРОКРАСИТЬ В ЧЕРНЫЙ ЦВЕТ !!!

Взам. Инв. №

Подпись и дата

				г.Санкт-Петербург, ЖК "Граф Орлов"				
Изм.	Лист	№докум.	Подп.	Дата	Дизайн-проект квартиры "Оптима"	Стадия	Лист	Листов
	Дизайнер	Задумина Е		2021		р.	7	
					План потолка М 1:50			

накладные
или встраиваемые
решить по месту



экспликация помещений

①	прихожая	16.2
②	Спальня1 (жилая комната)	13
③	балкон	2.9
④	ванная	4.8
⑤	гардеробная	4.3
⑥	Спальня2 (жилая комната)	16.6
⑦	Спальня3 (жилая комната)	16.9
⑧	кухня	15.6
⑨	с/у	2.6

Высота потолка на момент замера 3010 мм
Высота окон—1995 мм,на высоте 940 мм от пола

ПРИМЕЧАНИЕ :

- Все размеры указаны в миллиметрах.
- Перед началом работ все разметки и отметки проверить по месту.
- Несоответствие размеров и отметок согласовать с дизайнером—автором проекта

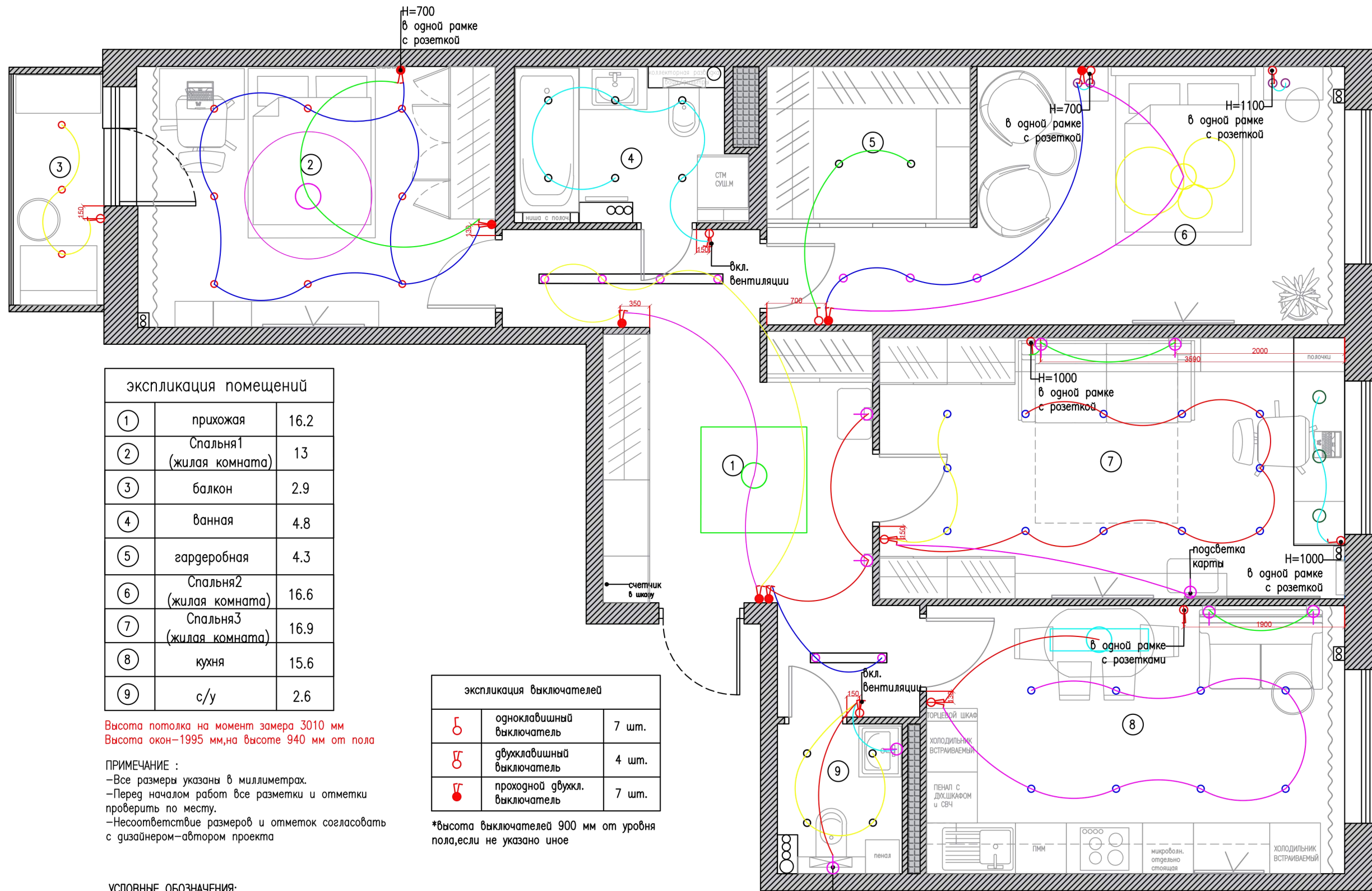
УСЛОВНЫЕ ОБОЗНАЧЕНИЯ:

- —Встраиваемый точечный светильник для натяжного потолка (12 шт.)
Свет белый нейтральный (4200 К)
- —Накладной светильник Elektrostandard DLR029 10W (11 шт.) (4200 К)
- —Накладной Ambrella GX53 SPOT G102 WH (20 шт.) Свет белый нейтральный (4200 К)
- —Светильник накладной Urbano 214992 (3 шт.) Свет теплый (3000 К)
- —Цилиндр Divinare 1460/04 PL-1 - 37486 (9 шт.) Свет белый нейтральный (4100 К)
- —Подвесной светильник Dot (4 шт.)
- —Подвесной светильник SHIRLEY LSP—9919 (1 шт.)
- —Люстра (1 шт.)
- —Потолочная люстра RISOR (1 шт.)
- —Подвесная люстра (1 шт.)

				г.Санкт—Петербург, ЖК "Граф Орлов"			
Изм.	Лист	Недокум.	Подп.	Дата	Стадия	Лист	Листов
		Задумина Е		2021	р.	8	
				Дизайн—проект квартиры "Оптима"			
				План размещения светильников М 1:50			

Взам. Инв. №

Подпись и дата



экспликация помещений

1	прихожая	16.2
2	Спальня1 (жилая комната)	13
3	балкон	2.9
4	ванная	4.8
5	гардеробная	4.3
6	Спальня2 (жилая комната)	16.6
7	Спальня3 (жилая комната)	16.9
8	кухня	15.6
9	с/у	2.6

Высота потолка на момент замера 3010 мм
Высота окон—1995 мм, на высоте 940 мм от пола

ПРИМЕЧАНИЕ :

- Все размеры указаны в миллиметрах.
- Перед началом работ все разметки и отметки проверить по месту.
- Несоответствие размеров и отметок согласовать с дизайнером—автором проекта

УСЛОВНЫЕ ОБОЗНАЧЕНИЯ:

- —Встраиваемый точечный светильник для натяжного потолка (12 шт.) Свет белый нейтральный (4200 K)
- —Накладной светильник Elektrostandard DLR029 10W (11 шт.) (4200 K)
- —Накладной Ambrella GX53 SPOT G102 WH (20 шт.) Свет белый нейтральный (4200 K)
- —Светильник накладной Urbano 214992 (3 шт.) Свет теплый (3000 K)
- —Цилиндр Divinag 1460/04 PL-1 — 37486 (9 шт.) Свет белый нейтральный (4100 K)
- —Подвесной светильник Dot (4 шт.)
- —Подвесной светильник SHIRLEY LSP—9919 (1 шт.)
- —Люстра (1 шт.)
- —Потолочная люстра RISOR (1 шт.)
- —Подвесная люстра (1 шт.)

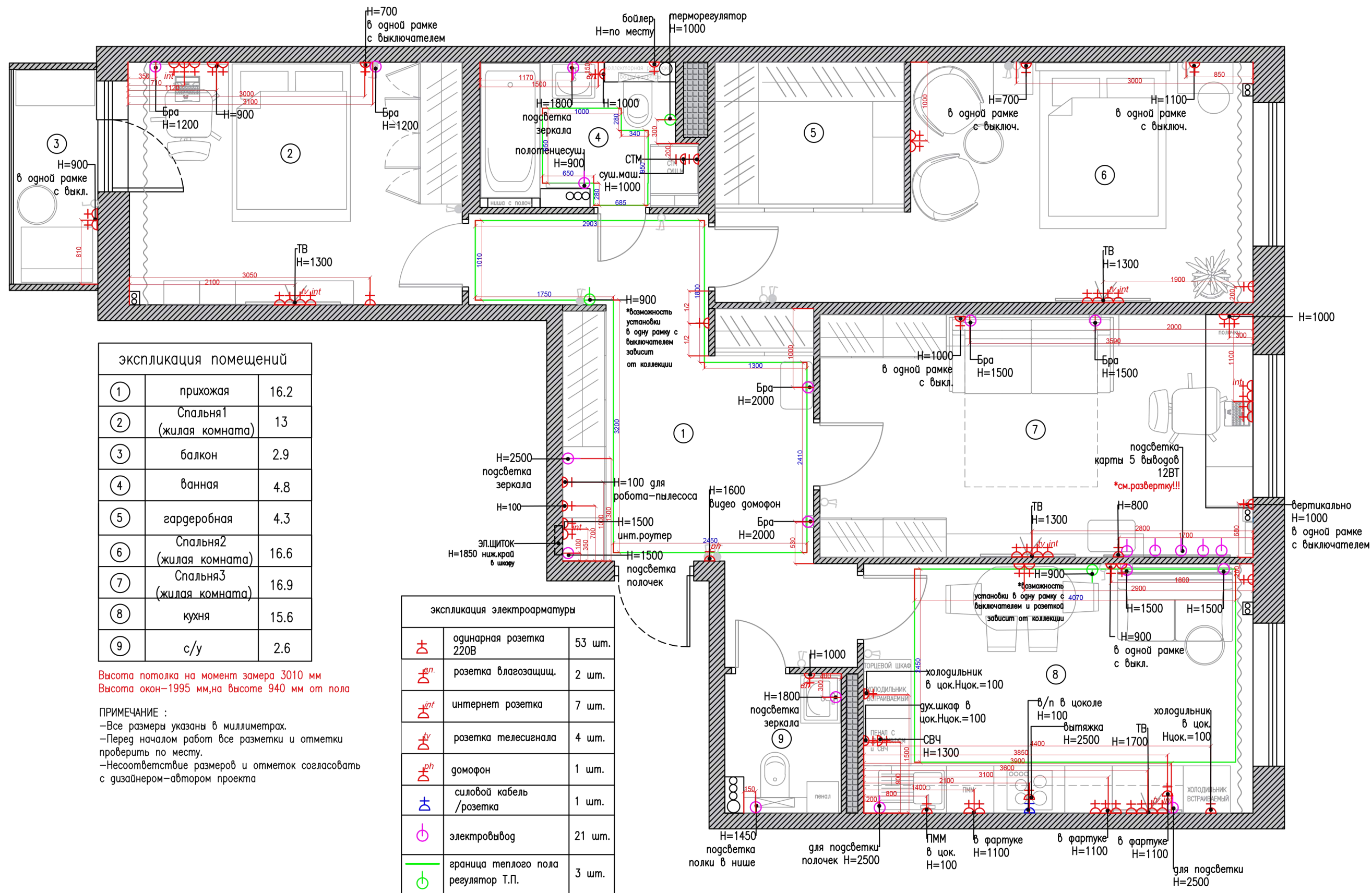
экспликация выключателей

○	одноклавишный выключатель	7 шт.
○	двухклавишный выключатель	4 шт.
○	проходной свжкл. выключатель	7 шт.

*высота выключателей 900 мм от уровня пола, если не указано иное

				г.Санкт-Петербург, ЖК "Граф Орлов"				
Изм.	Лист	Недокум.	Подп.	Дата	Дизайн—проект квартиры "Оптима"	Стадия	Лист	Листов
				2021		р.	9	
План размещения световых групп и выключателей М 1:50								

Взам. Инв. №
Подпись и дата



экспликация помещений		
①	прихожая	16.2
②	Спальня1 (жилая комната)	13
③	балкон	2.9
④	ванная	4.8
⑤	гардеробная	4.3
⑥	Спальня2 (жилая комната)	16.6
⑦	Спальня3 (жилая комната)	16.9
⑧	кухня	15.6
⑨	с/у	2.6

Высота потолка на момент замера 3010 мм
 Высота окон—1995 мм, на высоте 940 мм от пола

ПРИМЕЧАНИЕ :
 —Все размеры указаны в миллиметрах.
 —Перед началом работ все разметки и отметки проверить по месту.
 —Несоответствие размеров и отметок согласовать с дизайнером—автором проекта

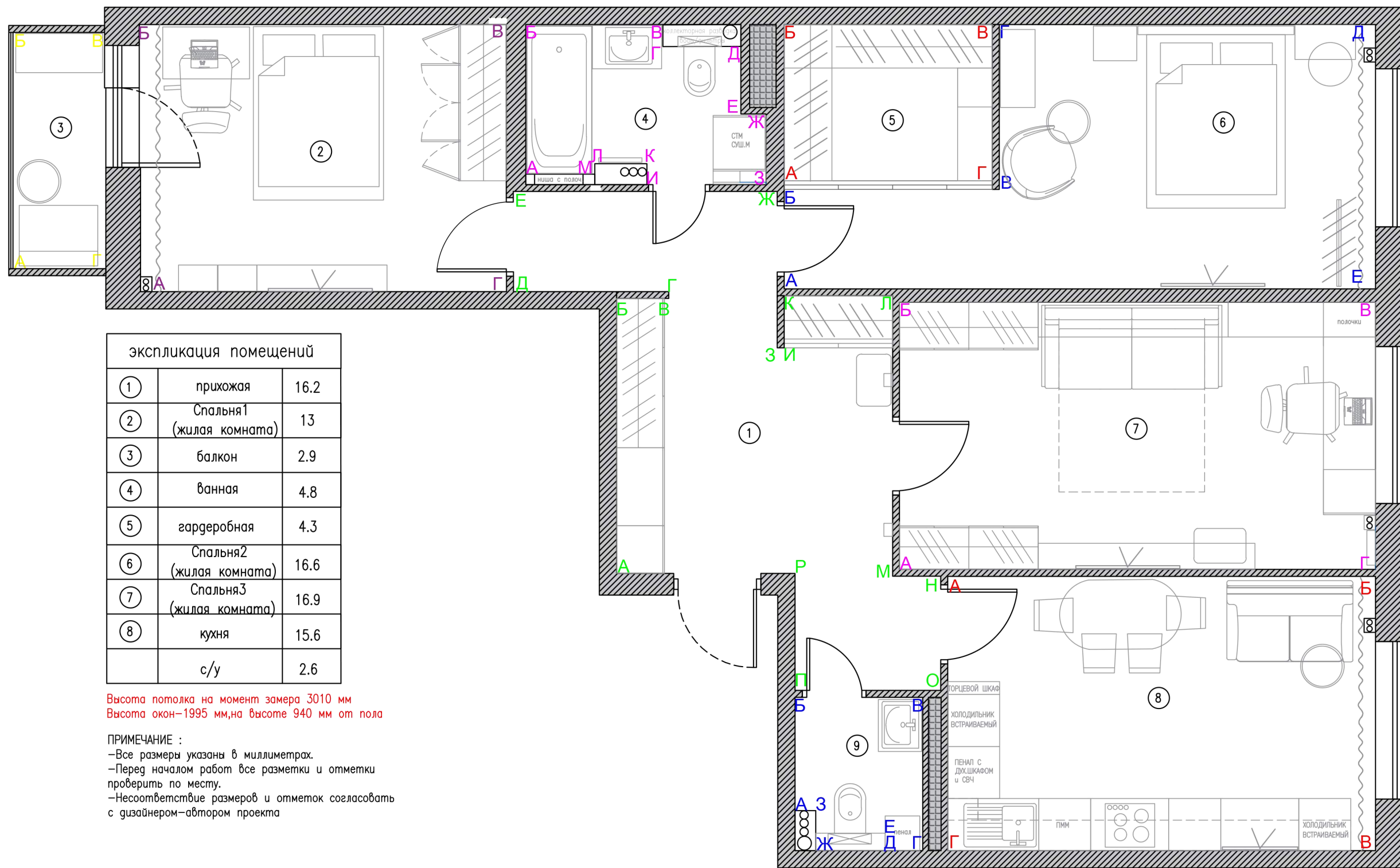
экспликация электроарматуры		
⚡	одинарная розетка 220В	53 шт.
⚡ _{пл.}	розетка влагозащ.щ.	2 шт.
🌐	интернет розетка	7 шт.
📺	розетка телесигнала	4 шт.
📞	домофон	1 шт.
⚡	силовой кабель /розетка	1 шт.
⚡	электровывод	21 шт.
🌡	граница теплого пола регулятор Т.П.	3 шт.

*Высота розеток от чистого пола 300 мм если не указано иное

				г.Санкт-Петербург, ЖК "Граф Орлов"				
Изм.	Лист	Недокум.	Подп.	Дата	Дизайн-проект квартиры "Оптима"	Стадия	Лист	Листов
		Задумина Е		2021		р.	10	

План размещения розеток и электровыводов М 1:50

Взам. Инв. №
Подпись и дата



экспликация помещений		
①	прихожая	16.2
②	Спальня1 (жилая комната)	13
③	балкон	2.9
④	ванная	4.8
⑤	гардеробная	4.3
⑥	Спальня2 (жилая комната)	16.6
⑦	Спальня3 (жилая комната)	16.9
⑧	кухня	15.6
	с/у	2.6

Высота потолка на момент замера 3010 мм
 Высота окон—1995 мм,на высоте 940 мм от пола

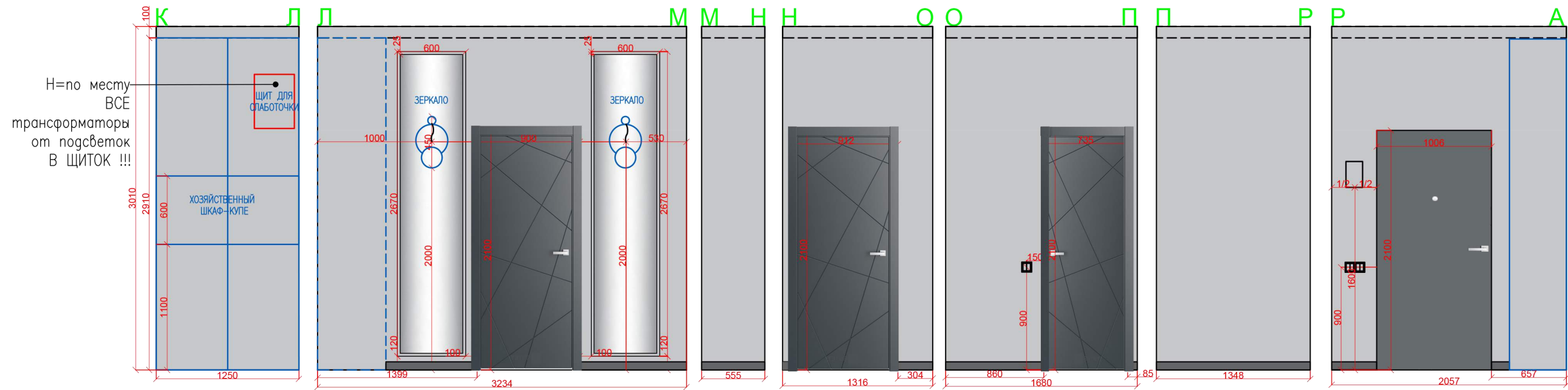
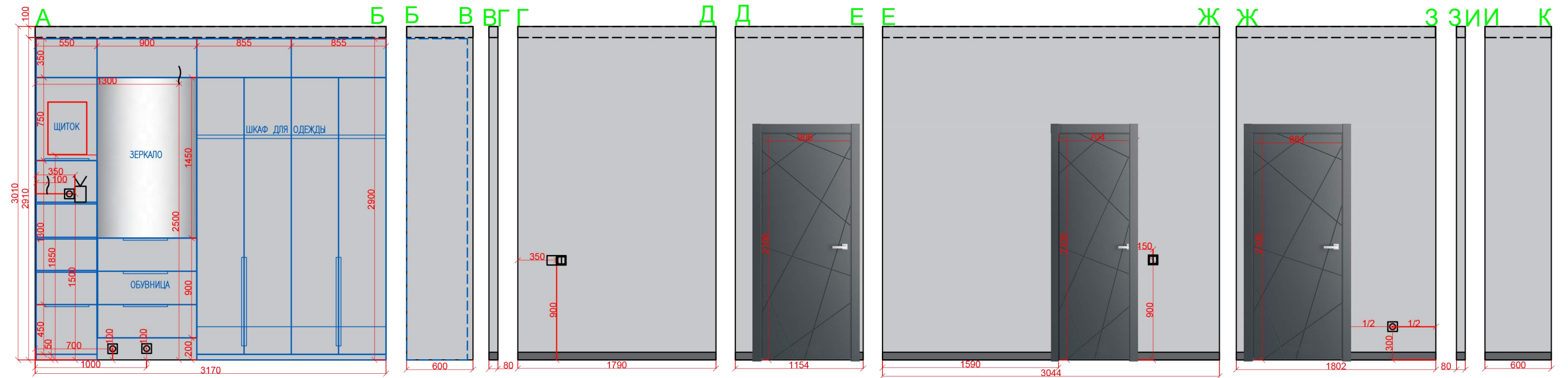
ПРИМЕЧАНИЕ :

- Все размеры указаны в миллиметрах.
- Перед началом работ все разметки и отметки проверить по месту.
- Несоответствие размеров и отметок согласовать с дизайнером—автором проекта

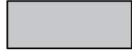

				г.Санкт—Петербург, ЖК "Граф Орлов"				
Изм.	Лист	Недокум.	Подп.	Дата	Дизайн—проект квартиры "Оптима"	Стадия	Лист	Листов
		Задумина Е		2021		р.	11	
				План координации разверток М 1:50				

Взам. Инв. №	
Подпись и дата	

Прихожая (пом.1)



H=по месту
ВСЕ
трансформаторы
от подсветок
В ЩИТОК !!!

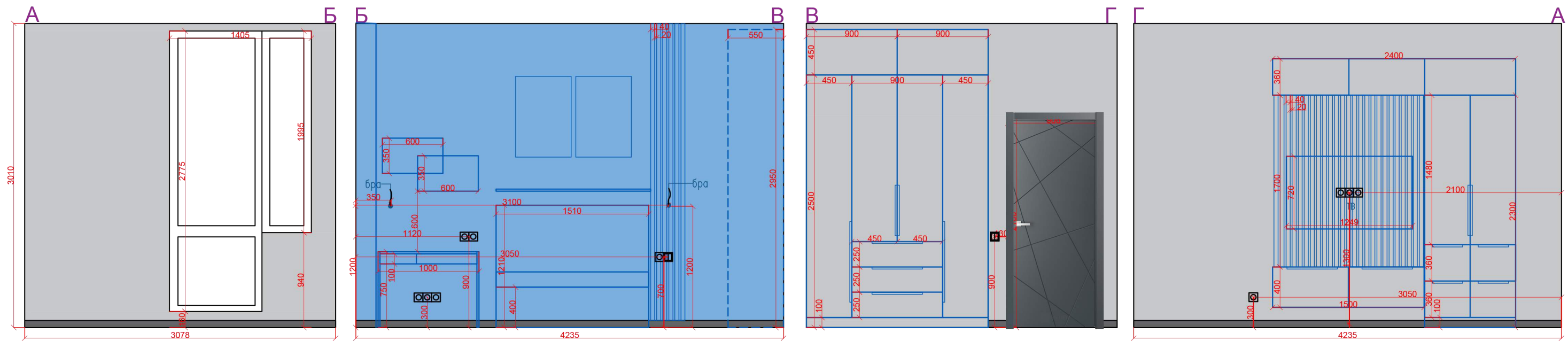
-  - Краска1 MONS №153 - 58 м2
-  - Молдинг Европласт 6.51.322 Композит 2000*25*12 - 8шт.

				г.Санкт-Петербург, ЖК "Граф Орлов"				
Изм.	Лист	Недокум.	Подп.	Дата	Дизайн-проект квартиры "Оптима"	Стадия	Лист	Листов
		Задумина Е		2021		р.	12	
					Развертки М 1:40			

Взам. Инв. №

Подпись и дата

Комната мальчика (пом.2)



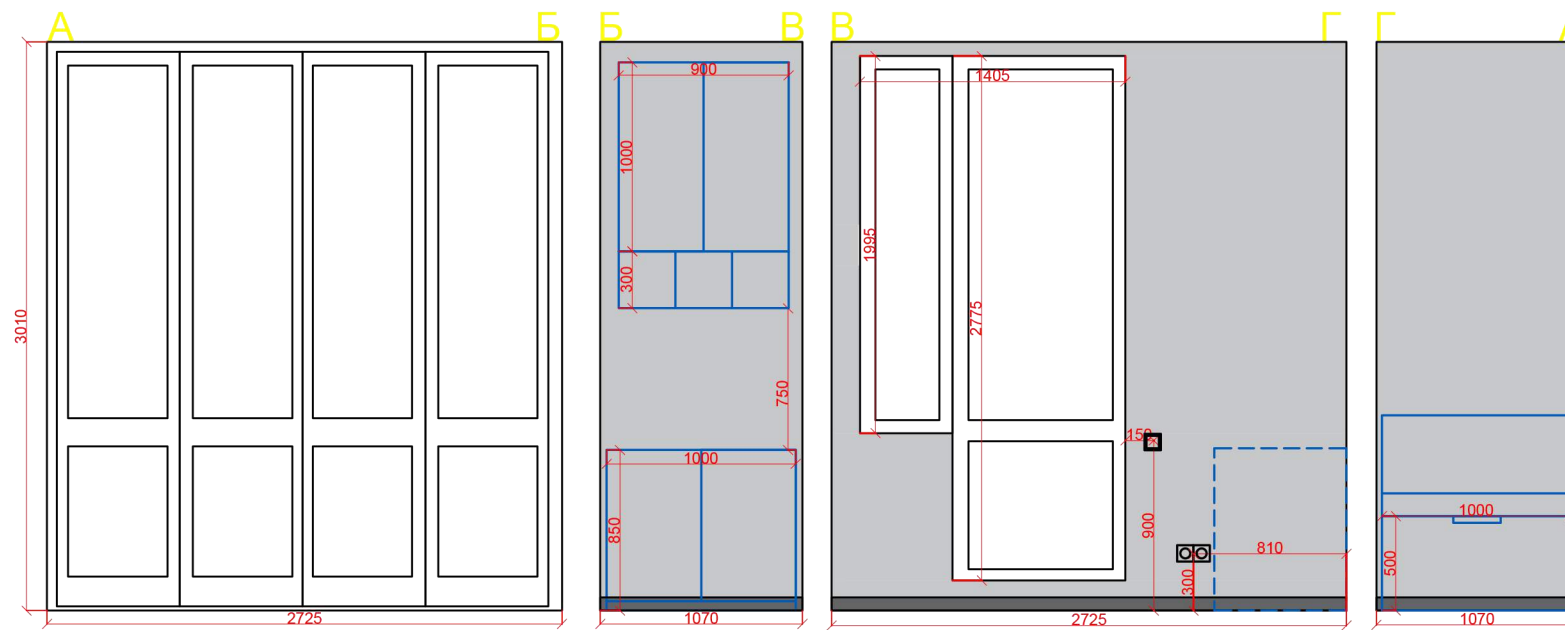
- Краска1 MONS №153 - 26 м2
- Краска2 MONS №18 - 13 м2

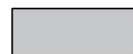
Взам. Инв. №

Подпись и дата

				г.Санкт-Петербург, ЖК "Граф Орлов"			
Изм.	Лист	№докум.	Подп.	Дата	Стадия	Лист	Листов
		Задумина Е		2021	р.	13	
					Развертки М 1:40		

Лоджия (пом.3)



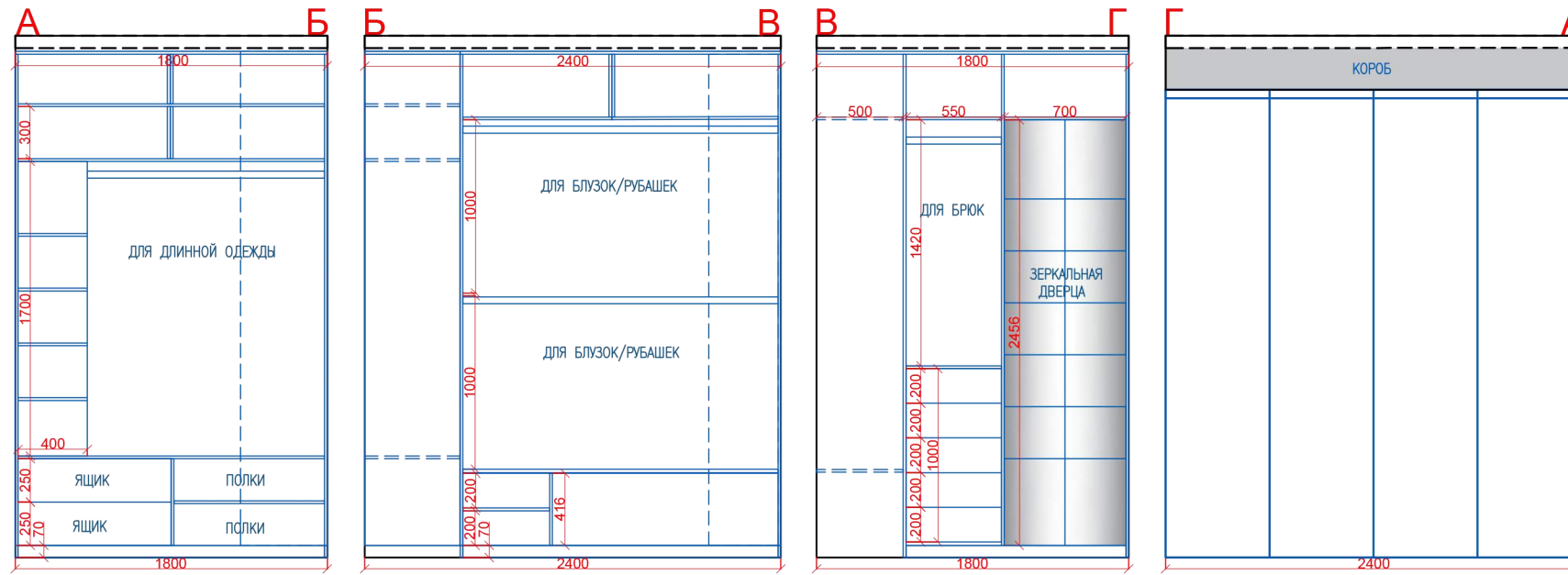
 - Краска1 MONS №153 - 11 м2

Взам. Инв. №

Подпись и дата

г.Санкт-Петербург, ЖК "Граф Орлов"				
Изм.	Лист	Недокум.	Подп.	Дата
		Задумина Е		2021
Дизайн-проект квартиры "Оптима"				
Развертки М 1:30				
Стадия	Лист	Листов		
р.	14			

Гардеробная (пом.5)



- Краска1 MONS №153 - 0,6 м2

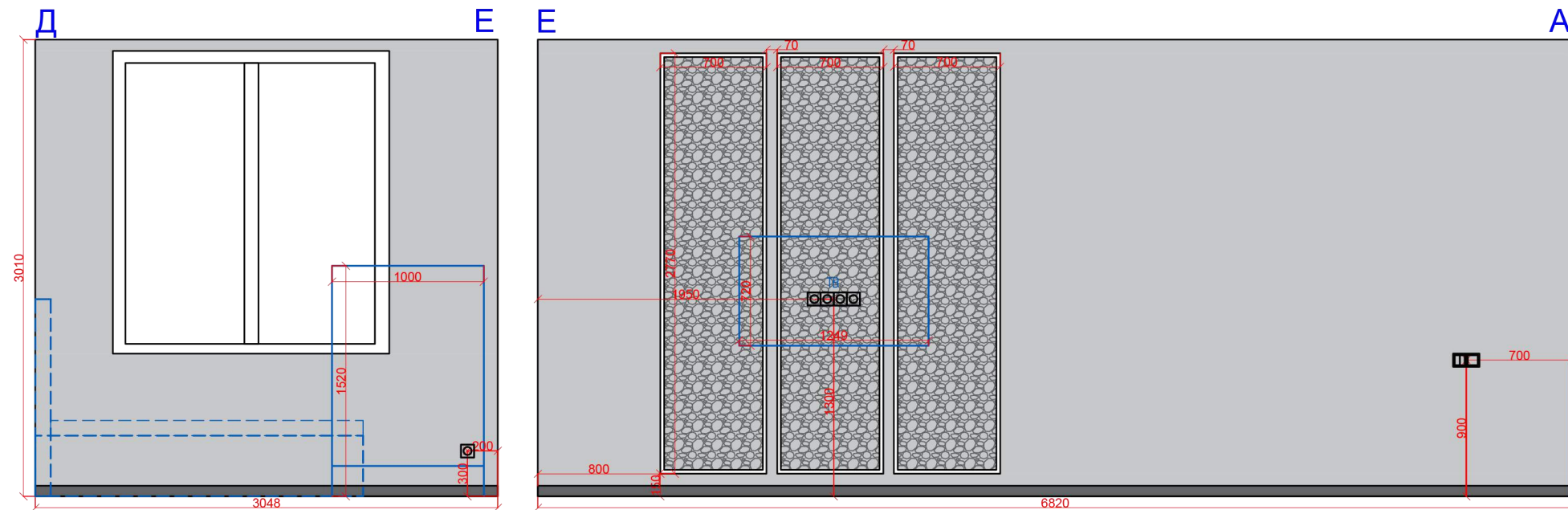
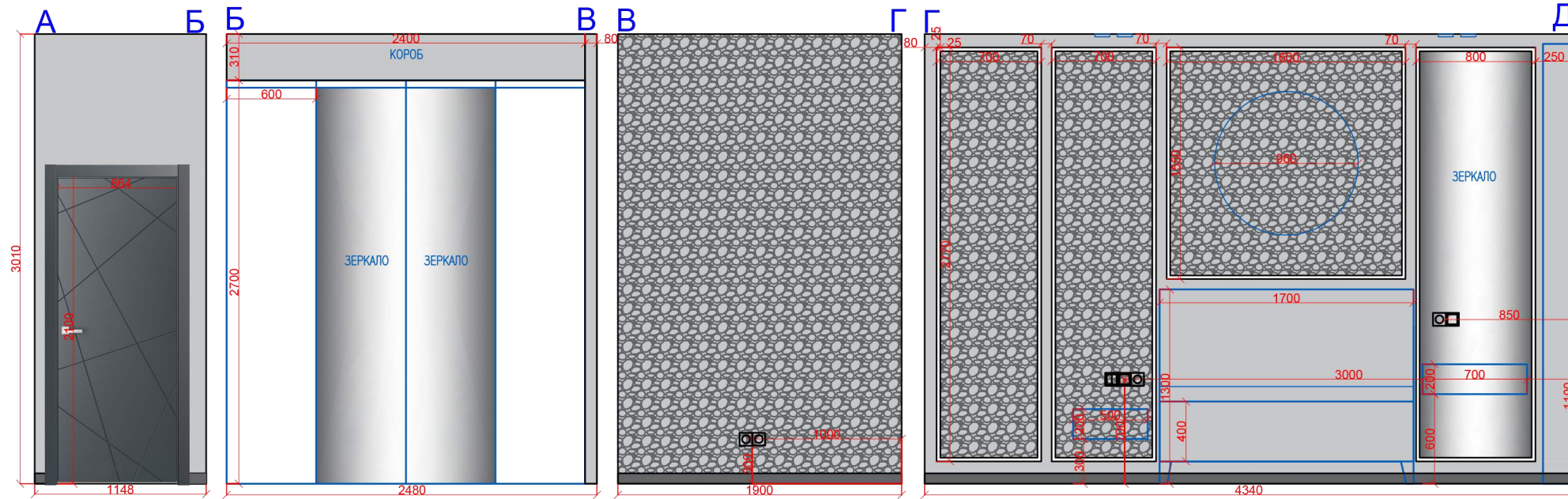
СТЕНЫ НЕ КРАСИМ !!!

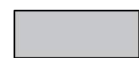


Взам. Инв. №

Подпись и дата

					г.Санкт-Петербург, ЖК "Граф Орлов"			
Изм.	Лист	№докум.	Подп.	Дата	Дизайн-проект квартиры "Оптима"	Стадия	Лист	Листов
Дизайнер		Задумина Е		2021		р.	15	
					Развертки М 1:30			

Комната родителей (пом.6)



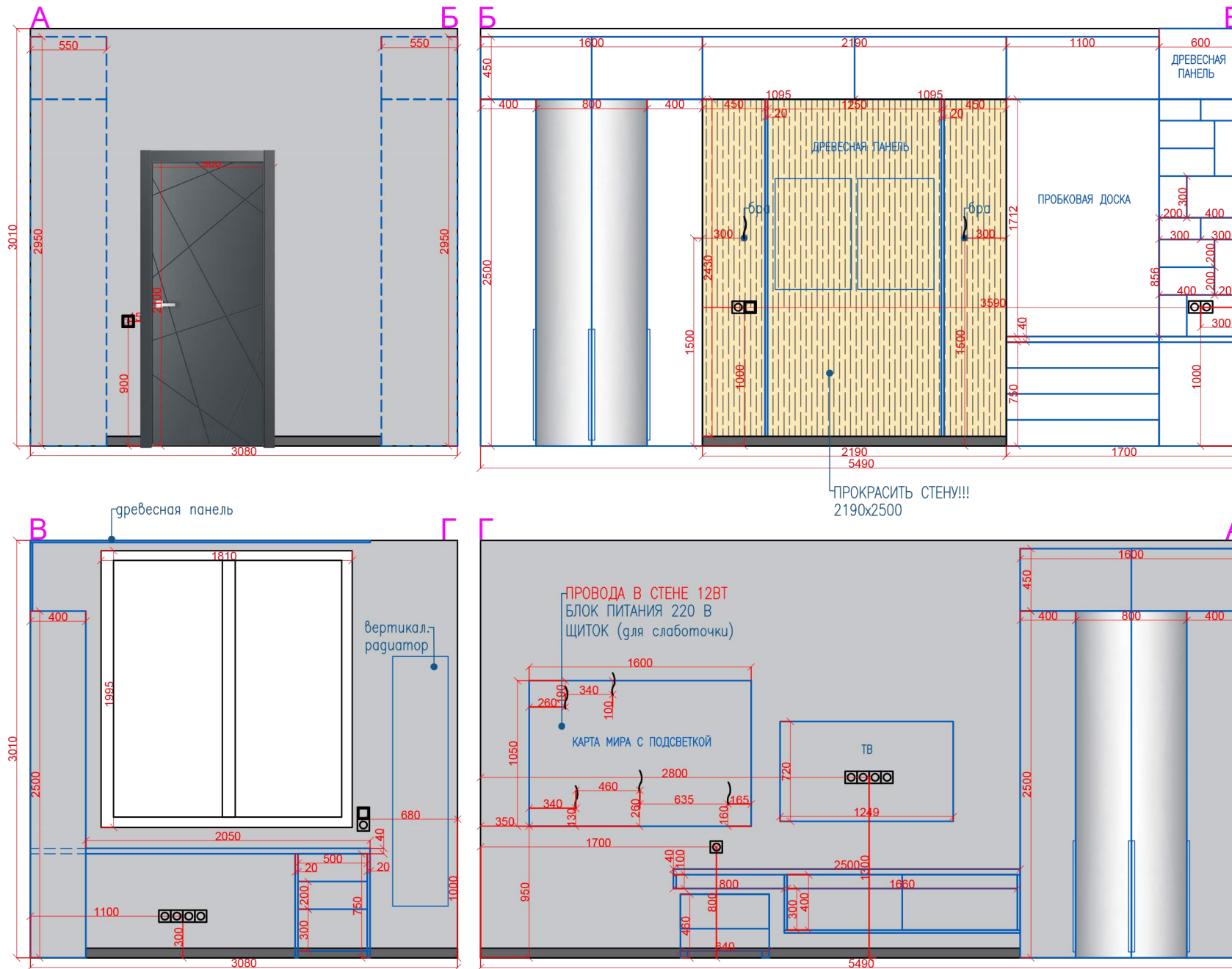
-  - Краска1 MONS №153 - 27 м2
-  - Декоративная штукатурка - 17,5 м2
-  - Молдинг Европласт 6.51.322 Композит 2000*25*12 - 28+2запас = 30шт.

				г.Санкт-Петербург, ЖК "Граф Орлов"				
Изм.	Лист	Недокум.	Подп.	Дата	Дизайн-проект квартиры "Оптима"	Стадия	Лист	Листов
	Дизайнер	Задумина Е		2021		р.	16	
					Развертки М 1:40			

Взам. Инв. №

Подпись и дата

Комната девочки (пом.7)



■ - Краска1 MONS №153 - 34,5 м2

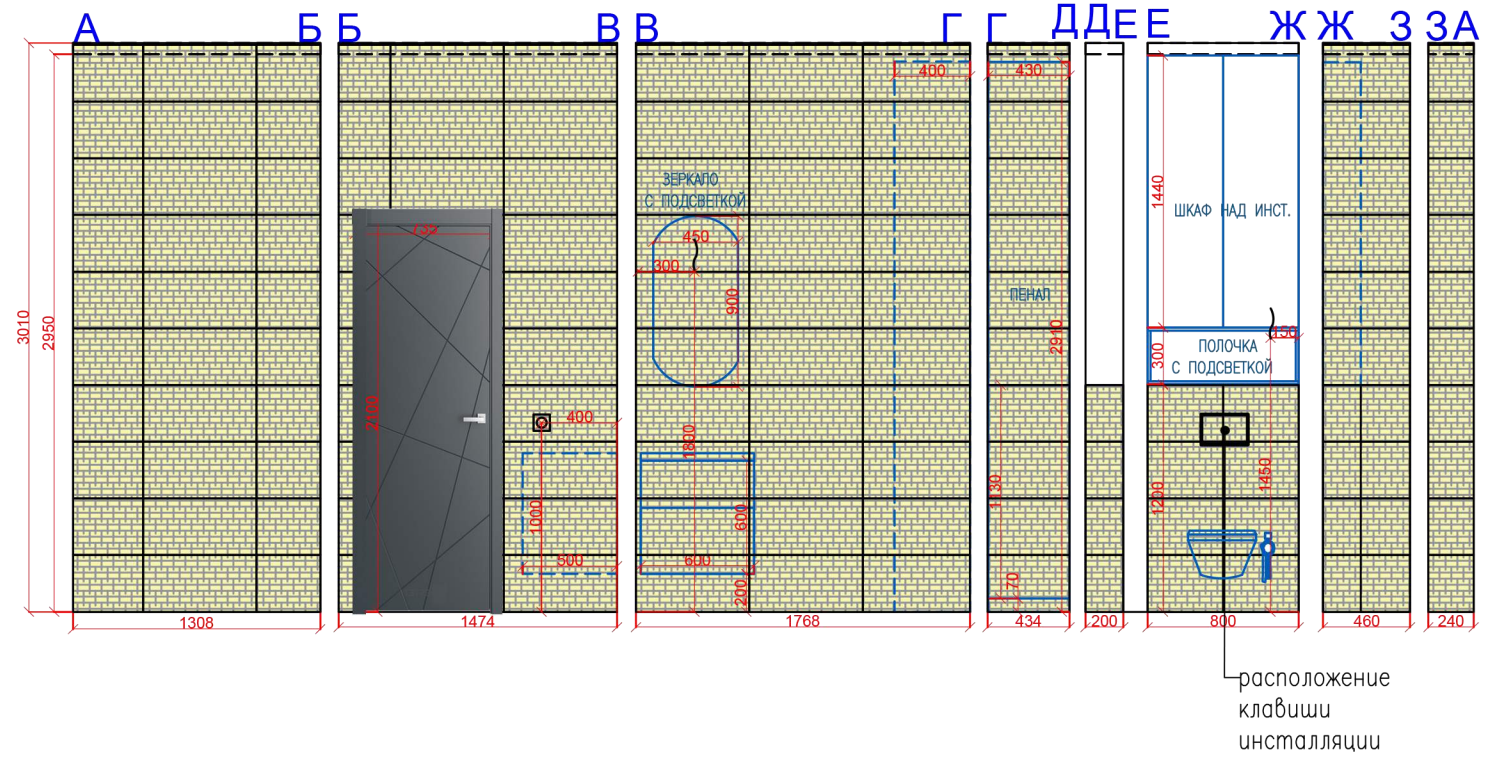
СТЕНА БВ
ПРОКРАСИТЬ ЧАСТЬ СТЕНЫ, где древесная панель - 2190x2500

Взам. Инв. №

Подпись и дата

				г.Санкт-Петербург, ЖК "Граф Орлов"				
Изм.	Лист	№докум.	Подп.	Дата	Дизайн-проект квартиры "Оптима"	Стадия	Лист	Листов
		Задумина Е		2021		р.	17	
					Развертки М 1:40			

С/У (ном.9)



 - Italon Charme Evo Calacatta cerato 30x60 - 127 см.

Взам. Инв. №

Подпись и дата

г.Санкт-Петербург, ЖК "Граф Орлов"							
Изм.	Лист	Недокум.	Подп.	Дата			
		Задумина Е		2021			
Дизайн-проект квартиры "Оптима"					Стадия	Лист	Листов
					р.	20	
Развертки М 1:40							

ПРИХОЖАЯ



ПРИХОЖАЯ



КОМНАТА МАЛЪЧИКА



КОМНАТА МАЛЪЧИКА



ЛОДЖИЯ



СПАЛЬНЯ РОДИТЕЛЕЙ



СПАЛЬНЯ РОДИТЕЛЕЙ



СПАЛЬНЯ РОДИТЕЛЕЙ



ГАРДЕРОБНАЯ



КОМНАТА ДЕВОЧКИ



КОМНАТА ДЕВОЧКИ



КУХНЯ



КУХНЯ



КУХНЯ



ВАННАЯ



ВАННАЯ



САМУЗЕЛ

